

## Système de monitoring Cellwatch la tranquillité absolue de votre exploitation électrique

Il est 3 heures du matin... Vous dormez, qui va activer l'appel automatique de votre onduleur ? CELLWATCH le fera pour vous.

La santé de chaque élément batterie est clé pour le bon fonctionnement d'un système onduleur et une maintenance globale peut s'avérer insuffisante pour la garantie totale de bon fonctionnement, et ce, notamment sur des sites de forte criticité qui ne tolèrent aucune défaillance.

La seule manière fiable d'assurer ceci est d'installer un système prédictif de monitoring batterie.

**La solution CELLWATCH intègre le contrôle d'impédance de la batterie.**

### 8 bonnes raisons de choisir la solution Battery Monitoring de MGE UPS SYSTEMS

- ▶ Vous disposez de l'intégralité de l'autonomie batterie.
- ▶ Vous améliorez les conditions de sécurité du personnel.
- ▶ Vous optimisez la durée de vie batterie.
- ▶ Vous connaissez l'état de fonctionnement de votre batterie en temps réel, en local ou à distance via votre LAN, GTC ou modem.
- ▶ Vous êtes en mesure d'anticiper un investissement financier important pour votre entreprise.
- ▶ Vous êtes proactif en cas de défaillance de chaque bloc individuellement.
- ▶ Une approche prédictive de défauts permettant la planification des opérations.
- ▶ Vous optimisez la disponibilité et la diminution des temps de coupures.

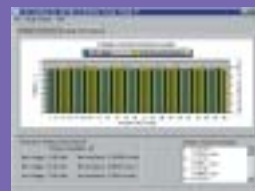
PROVIDER

THE UNINTERRUPTIBLE POWER

**M G E**  
UPS SYSTEMS



L'écran principal du logiciel Cellwatch utilise le standard Windows TM contrôle. Il permet à l'utilisateur d'avoir un accès instantané à la juste information au bon moment.



La totalité des données des éléments batterie sont disponibles dans les fonctions graphiques pour les tensions journalières et la résistance interne ainsi que les historiques de valeurs de tous les paramètres mesurés.

## CELLWATCH

Le système CELLWATCH teste, enregistre et analyse en permanence les conditions de travail de chaque élément ainsi que l'ensemble de la batterie 24h/24.

Avec CELLWATCH tous problèmes qui se développent sur chaque élément et sur les interconnexions seront détectés bien avant qu'ils entraînent une panne. Les données collectées et enregistrées par ce système permanent de monitoring CELLWATCH, intégreront la tension globale, la température de l'environnement ou ambiante, le courant de floating, les courants sur chaque chaîne, les courants de charge et décharge, la résistance interne, la température au niveau des blocs batterie, la tension individuelle par élément, et le temps de décharge. Les données de tendance permettront les prédictions d'anomalie et faciliteront une anticipation des opérations pour l'utilisateur.

CELLWATCH offre l'assurance que la batterie est toujours prête à délivrer son autonomie.

La fiabilité de CELLWATCH est le maillon crucial et final de la chaîne de protection. Il est le bouclier final de défense contre les défaillances électriques.

CELLWATCH EST UNE MARQUE DÉPOSÉE DE LA SOCIÉTÉ NDSL. IL FAIT L'OBJET D'UN PARTENARIAT INTERNATIONAL DANS LE CADRE DES PROGRAMMES MGE POWERSERVICES™.

## Descriptif des prestations proposées :

Unique, intuitif et fiable. Il est incontournable. CELLWATCH assure la sécurité et la disponibilité de votre système de protection électrique. CELLWATCH offre :

- ▶ Un test automatique en ligne tout au long de la journée.
- ▶ Un monitoring permanent des décharges en courant.
- ▶ Une analyse précise des séquences post événement pour localiser l'élément en défaut.
- ▶ Un logiciel propriétaire qui affiche clairement le résultat des tests et des conditions d'alarmes.
- ▶ Une disponibilité de monitoring prédictif 24h/7j.
- ▶ Une solution modulaire qui autorise une parfaite adéquation de la solution quel que soit le type de configuration.
- ▶ Un accès à distance via LAN, WAN, ou modem.
- ▶ Une optimisation des coûts de maintenance.
- ▶ Un historique détaillé qui vous assure une anticipation budgétaire des opérations de remplacement batterie.

L'unité centrale (iBMU) contrôle tous les aspects du processus de monitoring. En fonctionnement permanent, le logiciel CELLWATCH scanne tous les composants batterie et affiche les informations sous forme graphique via une connexion à distance. Les données extraites sont stockées dans le disque dur dans un format CSV et peuvent être analysées sur des documents classiques. Les données et information de programme sont disponibles à travers une communication téléphonique ou via le réseau LAN. Un nombre maximum de 31 unités de contrôle peut être contrôlé par unité centrale (BMU).

L'unité de contrôle (CU) interroge les capteurs (DCM) à travers une liaison fibre optique et envoie les données à l'unité centrale (BMU) via un bus série RS485. Quatre transformateurs de courant et sondes de températures peuvent être connectés à chaque unité de contrôle (CU) permettant ainsi le monitoring de quatre chaînes batteries. Quatre relais à contacts secs sont fournis dans chaque unité de contrôle (CU) pour activer des dispositifs propres au client. Monté dans une cellule acier, l'unité de contrôle (CU), est totalement abritée.

Les capteurs de paramètres (DCM) sont programmables en mesure de tension et de résistance interne (Ri) et peuvent mesurer en permanence les caractéristiques de quatre éléments de 2 V, 6V, 12V. 254 DCM peuvent être connectés en série sur une seule unité de contrôle (CU). Pour des raisons de sécurité de fiabilité la connexion série est faite au moyen d'une fibre optique.

### Facilité d'exploitation

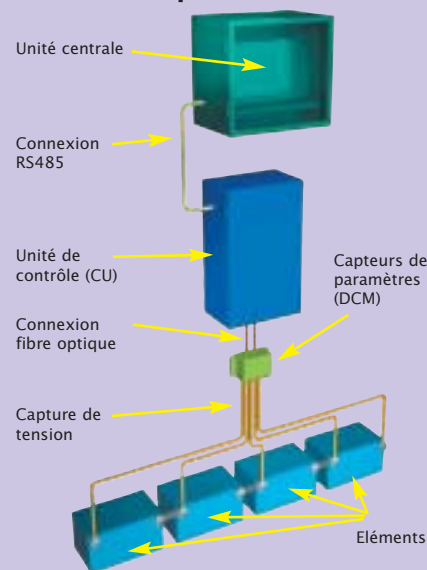
Le système CELLWATCH est simple à installer. Une simple fibre optique connecte un nombre multiple de DCM afin d'éviter une cascade de fils complexe.

La masse légère des DCM permet une fixation directe sur les blocs batterie ou sur les montants périphériques.

### Le logiciel CELLWATCH

Le logiciel CELLWATCH est conçu pour être compatible en "plug & play". Le système intuitif de paramétrage et de configuration est réalisé depuis une console Windows. Le test des batterie est réalisé d'une manière planifiée et les contrôles d'alarmes sont simples à analyser.

### Module basique



#### Par unité de contrôle

... jusqu'à 256 DCM  
... jusqu'à 1024 éléments

#### Par unité centrale

... jusqu'à 31 unités de contrôle  
... jusqu'à 7236 DCM's  
... jusqu'à 31744 éléments